

Die Wiener Grätzl

Fotos: www.wien.gv.at



RUND UMS KARMELETER-VIERTEL

Die Gegend rund um den Karmelitermarkt hat sich in den letzten Jahren zu einem der angesagtesten Stadtviertel Wiens entwickelt. Viele Künstler haben hier ihre Ateliers und bildeten eine Szene, die als Kristallisationspunkt für das Viertel diente. Ganz in der Nähe der Innenstadt konnte sich eine vielfältige Lokalszene entwickeln, die ihre Lebendigkeit auch aus dem bunten Bevölkerungsmix schöpft. Alt lebt neben Jung, Zuwanderer neben Alteingesessenen. Nicht nur das, die unterschiedlichen Gruppen leben hier nicht nur neben-, sondern auch miteinander. Der **Karmelitermarkt** trägt dazu bei, er macht das Einkaufsviertel, das aus der Taborstraße und der Gegend rund um den Markt besteht, so einzigartig. Nur ein paar Schritte weiter findet man auch ein Unikat, das interessante Einblicke in ein besonderes Feld der Kulturgeschichte zeigt: das **Wiener Kriminalmuseum**. Neben den Marktständen mit viel frischer Ware und interessanten Lokalen gibt es direkt am Markt auch traditionelle Geschäfte wie **Regina's Nähzubehör** oder die Blumenhandlung **Fasching**. Exklusive Möbel und Wohnaccessoires gibt es im **con mani Möbel-Outlet**, Traumküchen findet man sowohl im **Diana-Küchenstudio** in der Karmelitergasse als auch im **Miele-Center Pellet**, Obere Donaustraße 97. Lhotzkys Literaturbuffet vereint Buchhandlung und Café, neben Getränken und kleinen Speisen gibt es hier Bücher und CDs zu kaufen. Die Wiener Tradition hält dagegen das Restaurant **Zur Reblaus** hoch: Im Mittelpunkt stehen die Klassiker der heimischen Küche und die Rebsorten der näheren Umgebung. Wer länger im Karmeliterviertel verweilen möchte, kann dies im **Hotel Stefanie** tun, das Wiener Tradition mit modernem Wohnkomfort vereint.

WERBUNG

28

Senus[®]
in Wien



Donaukanal & Karmelitermarkt

24 STUNDEN COMPUTER SERVICE GILLOT CONSULTING SERVICES; Rotenkerzergasse 10
 ALLITECH ALLEMGE ISOLIERTECHNIK; Große Schiffg 2
 ALLYOU NEED HOTEL WIENNAZ; Große Schiffgasse 12
 AL-RAHAL KÄMINOFEN; Obere Donaustraße 73
 ALTMANN & KÜHNE - CONFISERIE; Negerlegasse 9
 ASIA HOUSE ZHAN CHEN KEG; Leopoldsgasse 51
 ATELIER HOLZ & KUNST FÜR ORGANISCHE WOHNKUNST; Große Schiffgasse 1a
 BAHUR TOV RESTAURANT; Krummbaumgasse 10
 BÄREN-APOTHEKE; Taborstraße 26
 BESSER LEBEN-PRODUKTE DIE DAS LEBEN ERLEICHTERN GESCHENKARTIKEL; Im Wind 4
 BLUMEN BRIGITTE; Große Schiffgasse 11
 BLUMEN BRIGITTE; Karmelitermarkt Std 9u.11
 BLUMEN FASCHING; Karmelitermarkt 13-16
 BRÜDER KIMYONOK PIZZERIA; Haidgasse 6
 CADIZ RESTAURANT UND WEINBAR; Karmeliterpl 3
 CADIZ TAPAS BAR UND CHEF PARTY; Karmeliterpl 3
 CAFE AUGARTEN; Kleine Pfarrgasse 28
 CAFE-RESTAURANT WALLY; Schiffamtsgasse 8
 CAFE-SPERLHOF; Große Sperlasse 41
 CASA BLANCA VINOHEK; Kleine Sperlasse 8
 CITY MUSIC MUSIKINSTRUMENTE; Negerlegasse 1
 CON-MANI MOBELHAUS; Praterstrasse 26
 CROWN & SWORD IRISH PUB; Augartenstrasse 72
 DATA PROJECTS - HEIKE LINAMAYER; Hermineng 17
 DAVYDOW KOSCHER FLEISCH; Karmelitermarkt 29
 DIANA KÜCHENSTUDIO; Karmelitergasse 8
 DOLENZ CHRISTIAN TABAKTRAFIK; Lilienbrunnung 3
 ECKER G & A TELTSCHER HEADROOM RESTAURANT; Obere Donaustraße 97-99
 ELEKTRO PETRIL ERICH PARSCH; Große Sperl 6
 ELWOOD'S FOTOGRAFIE; Schiffamtsgasse 5
 EP- KURZ UND GUT UNTERHALTUNGSELEKTRONIK; Obere Donaustraße 97-99
 ERGONOMIE STUDIO ZEISSEL; Rotensterngasse 28
 ESPRESSO SUNNY-BOY; Karmelitergasse 7
 FASCHINGSPRINZ INH ERNST BRZAK; Taborstr11b
 FELBER FRANZ BÄCKEREI; Taborstraße 38
 FIGL GMBH - ELEKTROINSTALLATIONEN; Haidg 9
 FRANK STEFANIE HAND- U FÜßPFLEGE; Hafnerg 3
 FRISIERERLINA ANGEL; Hollandstraße 12
 FUCHS & SCHADEN PIZZERIA; Gredlerstraße 4
 GABRIEL MARKUS INSTALLATIONEN; Gredlerstraße 7
 GABRIEL R GLASER; Große Sperlasse 27
 GALLEE GEBRÜDER AUTOREPARATUR; Schiffamtsg 5
 GASTHAUS GUSTAV & FRANZ; Leopoldsgasse 47
 GASTHAUS REINGRUBER; Haidgasse 10
 GASTHAUS Z FRIEDENSRICHTER; Obere Donaustr 57
 GOLDEN FISH; Karmelitermarkt Std 108-110
 GOLS MALERBETRIEBS GMBH; Große Pfarrgasse 21
 GRIMM ARTHUR HANDELS GMBH; Hollandstraße 1
 GROH & KLEINSZIG IMBISS; Karmelitermarkt Std 96
 GROSS WEINE AUS ISRAEL; Nickelgasse 1
 GRUBER VERA ELEKTROINSTALLATION; Tandemarktg 11
 GULFIRAT FLEISCH- U WURST; Karmelitermarkt Std 70
 HABRES & PARTNER KUNSTHANDEL; Hollandstraße 7
 HAE ELEKTROTECHNIK; Große Sperlasse 31
 HAHN ROLAND INSTALLATIONEN; Große Pfarrg 1
 HELVETIA JUWELIER; Taborstraße 36-38
 HOLZSPECHT SPIELWAREN; Hollandstraße 18
 HOTEL & APPARTEMENTS CITY CENTRAL; Taborstr 8
 HOTEL MERCURE WIEN CITY; Hollandstraße 3
 HOTEL STEFANIE; Taborstraße 12
 HOWORKA FRANZ GESCHENKE; Tandemarktg 15-17
 HUNDESSALON SCHNAUTZERL; Tandemarktgasse 1
 IMBIB ALFONS; Karmelitermarkt Std 49-52
 INDIVIDUEDSIGN STALLGEGGER TISCHLEREI; Große Schiffg 1
 KARL STEFANIE FRISEUR; Floßgasse 8
 KATTUN MOBELERZEUGUNGS GMBH; Taborstr10
 KOGLBAUER PFERDEFLEISCHHAUER; Karmelitermarkt 41

KOPRIVA OTTO SCHLOSSEREI; Herminengasse 9
 KOSCHIER GIUSEPPE SCHNEIDEREI; Schiffamtsgasse 4
 KOSHERLAND - LEBENSMITTEL; Kleine Sperlasse 7
 KOSMETIK LIANE - SCHENNACH & SCHENNACH OEG; Krummbaumgasse 6
 KRONPRINZ RUDOLPH IM HOTEL STEFANIE; Taborstr12
 KUBIK WOLFGANG AUTOLACKIERER; Schiffamtsg 5
 LABSCHUTZ BÄCKEREI; Karmelitermarkt Std 3
 LEMKE MASCHINENVERLEIH; Tandemarktgasse 9
 LEOPOLD ESSEN & TRINKEN; Große Pfarrgasse 11
 LEVANTINER SPEZIALITÄTEN RESTAURANT BETRIEBSGESMBH; Franz-Hochedlinger-Gasse 23
 LITSCHAUER DORIS FRISEUR; Karmelitergasse 8
 LOIBL + PARTNER INSTALLATIONEN; Floßgasse 7
 LOIBL DANIELA ELEKTROWAREN; Tandemarktgasse 18
 LUMPE GERTRUDE FRISEUR; Große Sperlasse 2
 MAHUT RUDOLF BRIEFMARKEN; Haidgasse 11
 MANN BÄCKEREI & KONDITOREI; Taborstraße 22
 MARINKOVIC DACHDECKEREI; Schiffamtsgasse 10a
 MARKTÄCHTERL; Karmelitermarkt Std 96-99
 MAYEROFEN HAFNERMEISTER; Obere Donaustraße 77
 MIELE CENTER PELLET KÜCHENEINRICHTUNGEN; Obere Donaustraße 97-99
 MILANOVIC PETAR KLEINTRANSPORT; Haidgasse 22
 MÖDESALON CARMEN; Gredlerstraße 7
 MÜHLBERG MOBEL VERTRIEBS-GMBH; Taborstraße 32
 MÜLLER FRANZ TEXTIL GMBH; Krummbaumgasse 12
 MÜLLER MATTHÄUS ALEXANDER WEIN U SPIRITUOSEN DISKONT; Hollandstraße 18
 NAGELSTUDIO BEAUTY NAILS; Große Sperlasse 7
 NEIDHART ALFRED SCHUHMACHEREI; Hafnergasse 3
 NEWBODY DAMENFIGURENSTYLING; Obere Donaustr 59
 OHEL BÄCKEREI; Lilienbrunnungasse 18
 OSTERIA STRADINA; Praterstrasse 40
 PALEOMEGAFISCH VIRGL MALER; Schiffamtsgasse 4-6
 PANORAMA AUGENOPTIK GMBH; Taborstraße 9
 PAPAŽIAN KERPE TEPPICHE; Große Sperlasse 4
 REICHTER ERWIN TISCHLERE; Karmelitergasse 8
 PETROVSKI DRAGANCO INSTALLATIONEN; Große Sperlasse 32-34
 PEYERL SABINE GESCHENKARTIKEL; Karmeliterplatz 2
 PILWAX - CAFE & WEINBAR; Hollandstraße 4
 PUTZEREI E SCHOBER TEXTILREINIGUNG; Haidgasse 5
 RADATZ FLEISCHWAREN-VERTRIEBS; Im Werd 1
 RECHTER TABAKTRAFIK-KIOSK; Karmelitermarkt Std 43
 REGINA'S NAHZUBEHOER; Leopoldsgasse 45
 REITER SIEGFRIED HAUS- U KÜCHENGERÄTE; Leopoldsgasse 30
 RESTAURANT SKYLINE CATERING; Friedrich-W. Raiffeisen-Platz 1
 RESTAURANT SOOSSER; Karmelitergasse 11
 RESTAURANT VINCENT; Große Pfarrgasse 7
 ROZZOLINI LUXURY HOME LIVING; Taborstrasse 21a
 SAIBEL SICHERHEITSTECHNIK GMBH; Karmeliterg. 3
 SCHAUMSTOFF-BOUTIQUE; Tandemarktgasse 12
 SCHNEIDER ANDREAS WILD U GEFÜGEL; Karmelitermarkt Std 5
 SCHÖNE PERLE GASTHAUS; Große Pfarrgasse 2
 SCHUBERT CHRISTIAN TABAKTRAFIK; Karmeliterg.1
 SECOND HAND BOUTIQUE SPATZ; Große Sperlasse 21
 SPEZEREI - WEINE-DELIKATESSEN-BAR - WOLFGANG SALOMON; Karmeliterplatz 2
 TACHELES KAFFEEHAUS; Karmeliterplatz 7
 TREND FRIASUREN-STUDIO SUSANNE SCHREIBER; Lilienbrunnungasse 4
 VIDEOSPIELSTUBE; Karmelitergasse 1
 VUKOJEVIC OBST GEMUSE; Karmelitermarkt 48u.50
 WALDVIERTLER NATURKOST; Karmelitermarkt Std 46
 WIENER KRIMINALMUSEUM; Große Sperlasse 24
 WOSCHITZ ALFRED SCHILDER; Große Sperlasse 2
 ZWO 24 TEXTILPFLEGE GMBH; Taborstraße 25
 ZUR REBLAUS GASTHAUS; Augartenstrasse 72

WERBUNG

Die Wiener Grätzl

GESCHÄTZTE LESERINNEN UND LESER,

Der Karmeliterplatz ist Teil des Bezirkszentrums, dessen Neugestaltung die Gebietsbetreuung in enger Zusammenarbeit mit dem Bezirk, den zuständigen Magistratsdienststellen und vor allem mit der Bevölkerung (Grätzelforen) entwickelt hat. Dieses wurde schrittweise realisiert. Im Herbst 2002 wurde der Karmeliterplatz fertiggestellt. Es konnte die historische Form des Kirchenplatzes weitgehend wieder hergestellt werden. Die Kirche wurde 1624 fertiggestellt und bis 1626 vergrößert.



Gerhard Kubik
Bezirksvorsteher
für den 2. Bezirk



Miele CENTER PELLET

Ein bestens geschultes Team hilft Ihnen, die Geräte zu finden, die Ihren persönlichen Gewohnheiten und Anforderungen entsprechen. Sie machen Sie mit den Funktionen der Geräte vertraut und informieren Sie gerne über Altgeräteentsorgung und Finanzierungsmöglichkeiten.

DER WICHTIGSTE KUNDE SIND SIE.

Ob Sie nur einen Staubsauger suchen oder Ihre Küche auf den neuesten Stand der Technik bringen möchten: Im Miele Center Pellet können Sie sich in aller Ruhe beraten lassen. Und sollte einmal ein Problem auftauchen, hilft Ihnen Ihr persönlicher Ansprechpartner weiter: telefonisch oder vor Ort bei Ihnen Zuhause. Ohne Wartezeiten, ohne Warteschleifen, ohne: „Bitte warten... bitte warten... bitte warten...“

Mo – Fr: 9 – 18, Sa: 10 – 14 Uhr
Obere Donaustraße 97-99, 1020 Wien
Telefon: (01) 216 13 31
Service Hotline: 0800 500 877
Fax: (01) 216 13 31 - 20

www.mielecenter-pellet.at mielecenter@pellet.co.at



WERBUNG

30 **Senus**[®]
in Wien



Donaukanal & Karmelitermarkt

REGINAS NÄHZUBEHÖR & ÄNDERUNGSSCHNEIDEREI

Fachgeschäft für Nähen & Handarbeiten
Angebot an Schneiderbedarf
von A bis Z.
Als Nahversorger ist REGINAS
NÄHZUBEHÖR persönlich um Sie
bemüht und flexibler als
große Unternehmensketten.



In großer Auswahl lagernd:
Nähzubehör, Basteln, Handarbeiten,
Wolle, Garne
Nutzen Sie für Ihren Einkauf auch
den Onlineshop!
Mo. - Mi. 08 - 16, Do, Fr. 08 - 18,
Sa. 08 - 12 Uhr
2., Leopoldgasse 45
Tel. und Fax.: 01 214 87 44

reginasnaehzubehoer@aon.at
www.reginas-naehzubehoer.at

BLUMEN FASCHING

Reiche Auswahl an Schnittblumen, Topfpflanzen (grün oder blühend), Orchideen, Exoten, Balkon- und Gartenpflanzen, Pflegeartikeln, Dünger, Schädlingsbekämpfungsmitteln, Töpfen und Erden.

- Blumen Service in die ganze Welt
- Lieferungen in Wien und Umgebung
 - Hochzeitsfloristik
 - Arrangementstrüsse
 - Trauerfloristik
- Kränze Buketts u. Gestecke
- Blumengestecke für jeden Anlass
 - Fairtrade Blumen
 - Fleurope

Es wird besonders auf die persönliche Kundenbetreuung und auf die Frische der Schnittblumen geachtet.

Karmelitermarkt 13-16
1020 Wien
Tel.: 01 216 30 29

blumenf@live.at



WERBUNG

Die Wiener Grätzl



WILLKOMMEN BEI ROZZOLINI LUXURY HOME & LIVING

Design und Eleganz vereint in einer Welt die zeitlose Schönheit von Möbel. Mit bestem Service verwirklicht ein ausgewähltes Team Ihren Wohnraum.

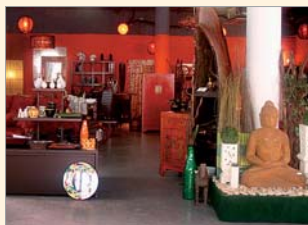
Auf über 400 qm präsentieren wir unser FlagShipStore in Wien.

Rozzolini Luxury Home & Living

1020 Wien, Taborstrasse 21A, Tel.: 01/89 000 81

www.rozzolini.com

office@rozzolini.com



con mani

Sowohl hier, in der Filiale Praterstraße 26, als auch in Schwechat findet man neben exotischem Flair auch außergewöhnliche Kolonial- und Chinamöbel.

Originelle Lampen aus Naturmaterialien und geschmackvolle Wohn- Accessoires lassen Sie in eine Welt aus Licht und Farbe eintauchen.

Öffnungszeiten:

Mo-Fr: 11-14 und 15-18 Uhr

Sa: 11-15 Uhr

1020 Wien, Praterstraße 26

Öffentlich erreichen Sie **con mani** mit der U1 und U4 Haltestelle Schwedenplatz.

Tel. 0699170 70 200

www.conmani.com

office@conmani.com

WERBUNG

32 **Servus**[®]
in Wien



Donaukanal & Karmelitermarkt



Pellet

diana Küchenstudio

TOPF FINDET DECKEL

Im diana Küchenstudio Pellet findet jeder genau die Küche, die zu ihm passt. Sie haben Ihre Vorstellungen im Kopf und Claus Pellet bringt Sie zu Papier: entsprechend Ihren Anforderungen und Ideen wird die Küche geplant und fachmännisch montiert. Bis alles perfekt sitzt und klappt und gleitet und schließt.

EIN ZEICHEN HÖCHSTER KOMPETENZ

Im diana Küchenstudio Pellet berät Sie ein ausgezeichnete mhk Küchenfachmann – die Garantie für höchste Beratungs- und Servicekompetenz. Claus Pellet bürgt mit seinem Namen für beste Qualität und erstklassiges Service: vom ersten Beratungsgespräch bis zur fertigen Küche und auch lange danach; ein Küchenleben lang. Kundenfreundliche Leistungen in Kombination mit hochwertiger Markenware – das ist die Basis für langfristigen Erfolg.

Mo - Fr: 09:00 - 12:00 und 14:00 - 18:00 Uhr

Karmelitergasse 8, 1020 Wien

Tel (01) 214 46 44, Fax (01) 214 46 44 - 20

www.pellet.co.at DianaKuechenstudio@pellet.co.at

OSTERIA STRADINA

Südländische Gastlichkeit in mediterranem Ambiente – das bieten **Valentina** und **Carletto Alberti** ihren Gästen in Perfektion. Neben den wunderbaren Pasta-Spezialitäten serviert man hier die wahrscheinlich besten Muscheln der Stadt! Dazu ein Gläschen herrlich spritzigen Vino—Herz, was willst Du mehr!

Mo-Fr 11:30-14:30 und 18-23 Uhr

Sa 18-23 Uhr, So + Feit geschlossen

2., Praterstraße 40 (U1 Nestroyplatz)

Tel. 212 18 12

www.stradina.at

alberti@oon.at



RESTAURANT SOOSSER

Vom Frühstück bis zum Abendessen – das freundliche Soossersteam ist immer bemüht, seinen Gästen die Wünsche von den Augen abzulesen und ihnen mit erlesenen Schmanckerln unvergessliche Stunden zu bereiten.

„Hast no nie guat trunk'n und gesse'n bist

no nie bei UNS gsess'n!“

Mo-Fr 8-23 Uhr, Küche 10-21.30 Uhr

Sa: 9-16 Uhr, Küche 10-15 Uhr

So & Feit: Ruhetag

2., Karmelitergasse 11

tel. 214 48 70

www.restaurant-soosser.at

WERBUNG

Die Wiener Grätzl



ERGONOMIE STUDIO ZEISSEL

Als Ergonomie Studio und Wohnstudio bieten wir eine große Auswahl an Bürostühlen, Relaxstühlen und Bettsystemen an. Ebenso planen und montieren wir Küchen und verwirklichen die Einrichtungswünsche unserer Kunden. Die Anforderungen steigen, die Leistungsfähigkeit soll erhöht werden, „Gesund Sitzen“ & „Gesund Schlafen“ in einer harmonischen Umgebung soll helfen und unterstützen Entspannung und Entlastung für den Körper und daher auch für die Seele zu bringen.

Aktion: Bettssystem 160 x 200 cm
(Lattenrost und Matratze) -20%

2., Rotensterngasse 28

Tel +43 1 214 27 45, Fax +43 1 218 69 31

info@wohnstudio.at
www.ergonomiestudio.com



CAFÉ SPERLHOF

In diesem Kaffeehaus liegt der Schwerpunkt auf „Freizeitgestaltung“. Bis zu 900 Gesellschaftsspiele, Schach, Brettspiele, Kartenspiele sowie Billardtische und Tischfußball stehen hier zur Verfügung. Selbstverständlich gibt es zahlreiche Zeitungen, Zeitschriften und Bücher – eben echt „Kaffeehaus-Wohnzimmer“ – Nicht daheim und doch zu Hause!

Tägl. 16-01:30 Uhr

2., Große Sperrgasse 41

Tel. 214 58 64

WIENER KRIMINALMUSEUM

Vereint mit dem Museum der
Bundespolizeidirektion Wien

In einem der ältesten Häuser der Leopoldstadt, dem so genannten Seifensiederhaus, werden die Geschichte der Kriminalität sowie die Historie des Justiz- und Polizeiwesens vom späten Mittelalter bis in die Gegenwart dargestellt.

Do-So 10-17 Uhr

Führungen nach telef. Vereinbarung möglich

2., Große Sperrgasse 24

Tel. 214 46 78, 0664/300 56 77

www.kriminalmuseum.at



WERBUNG

34

Senus
in Wien



Donaukanal & Karmelitermarkt

CROWN & SWORD IRISH PUB

Besonders jetzt im März, wo der Namenstag des irischen Nationalheiligen gefeiert wird, ist hier original Irish-Pub-Stimmung angesagt!

16. März: Großes Dart-Turnier

Um Anmeldung wird gebeten!

17.3.: Irischer Abend

Mo-Sa 18-02 Uhr

2., Obere Augartenstraße 72

Tel 214 56 43 41



CAFÉ AUGARTEN

Ein besonders gemütliches Kaffeehaus! Hier gibt es nicht nur Frühstück, Kaffee & Kuchen, hier können Sie auch aus der kompletten Speisekarte der benachbarten „Reblaus“ wählen!

Mo-Sa 7-01 Uhr

So Ruhetag

2., Kleine Pfarrgasse 28

ZUR REBLAUS

Alt Wiener Gastwirtschaft mit Charme. Hausmannskost, Mittagmenüs und saisonell abgestimmte Spezialitäten-wochen sind ein wahrer Publikums-magnet für Liebhaber der traditionellen Wiener Küche.

Mo-Fr 8-23 Uhr, Sa 9-22 Uhr

So 9-15 Uhr

2., Obere Augartenstraße 72

Tel. 214 17 71

www.zurreblaus.at



EINE HOMMAGE AN UNSERE PARTNER UND FREUNDE

Die „Wiener Grätzl“, diese wunderschönen Kleinode unserer Stadt, Betriebe, die sonst nur Nahversorger sind, wollen wir hier vor den Vorhang bitten. Diese Aktion wurde von höchsten Stellen großartig unterstützt und so danken wir besonders der WKW mit ihren Sparten Handel, Tourismus & Freizeitwirtschaft, den Wiener Einkaufsstraßen und der Stadt Wien. Ohne ihre Unterstützung hätten wir diese Aktion, die wir im Vorjahr gestartet haben, heuer nicht fortsetzen können. Dafür sagen wir herzlichen Dank! Übrigens: im nächsten „SERVUS in Wien/April 2010“ stellen wir Ihnen das Wiener Grätzl rund um den Margaretenplatz bis Pilgrambrücke vor. Näheres zu den Wiener Grätzl: www.servus-in-wien.at