



Wasserspielplatz - Leberberg

Fotos: Stadt Wien Marketing

RUND UM GEISELBERGSTRASSE UND LEBERBERG

Simmering, der 11. Wiener Gemeindebezirk, wurde 1892 aus den selbständigen Gemeinden Simmering, Kaiserebersdorf und Albern gebildet. Unter allen Wiener Bezirken gilt Simmering als Industrie- & Arbeiterbezirk, auch Wien's größter Friedhof, der Zentralfriedhof ist hier angelegt. Die **Geiselbergstraße**



verdankt ihren Namen dem Hügel Geiselberg, über den die Straße führt. Geisel könnte aber auch eine alte Schreibweise für den weiblichen Vornamen Gisela sein. Eine direkt an der Straße liegende S-Bahn-Station der Aspangbahn ist nach ihr benannt. Der **Leberberg** gilt als jüngstes Wohngebiet in ganz Simmering & mit rund 24.000 EinwohnerInnen als eines der größten. Unter „Leberberg“ versteht man einen ca 175 m hohen Hügel, der nach dem alten Flurnamen Leber benannt ist. Als „Leber“ bzw. „Leberberg“ wurde einst ein künstlich aufgeschütteter Erdhügel bezeichnet, der als Begräbnisstätte oder als Grenzmarkierung diente. Heute ist der Stadtpark Leberberg ein beliebtes Ausflugsziel im Bezirksteil Kaiserebersdorf.

Ganz in der Nähe bezog sogar einst Napoleon I. am 18. Mai 1809, vor der berühmten „Schlacht bei Aspern“, sein Hauptquartier im Schloss Thurnhof.

Geiselbergstrasse

- AG MODEN GÖLGER & COKEG**; Felsgasse 13
AKTECH COSKUNER KG; Lorystraße 33
AMA HANDEL; Hauffgasse 22
AMC ÖSTERREICH HANDEL; Hauffgasse 24
ANKER SNACK & COFFEE; Geiselbergstr 27
ANTON LITROP ELEKTROTECHNIK; Lorystr 36
AUTOHAUS ATTIA; Leberstraße 96/Halle 5+6
BÄCKEREI STRAUSS; Sedlitzkygasse 22
BALLINGER TRANSPORT; Herderplatz 6
BAU CONNECTION; Hauffgasse 24
BELIMO AUTOMATION; Geiselbergstr 26-32
BILLA AG; Geiselbergstraße 36
BLUMEN KRAMMER; Gottschalkgasse 17
BLÜTENZEIT FLORISTIK;
Simmeringer Hauptstraße 72
BP TANKSTELLE; Geiselbergstraße 47
CAFE KONDITOREI ALBRECHT;
Simmeringer Hauptstraße 121
CAGLAK TABAKTRAFIK; Hauffgasse 39
**CBA SPIELAPPARATE-
U RESTAURANT**; Brehmstraße 21
DORIS FRISÖRSALON; Simmering.Hauptstr 107
EHRENTRAUT TABAKTRAFIK; Hauffgasse 7
EPPINGER; Geiselbergstraße 31
ERSTE BANK; Geiselbergstraße 21-25
FICHTINGER BESCHRIFTUNGEN; Am Kanal 47
FRAMA INSTALLATIONEN; Hauffgasse 6
FRISIERSALON ANITA; Geiselbergstraße 35
FRISIERSALON MARGIT; Geiselbergstraße 58
GASTHAUS MARKOVIC; Felsgasse 7
GEISELBERG-APOTHEKE; Geiselbergstr 26-32
GEOIMPEX SANIERUNG; Herborgt 22-24
GEOMONT FARBEN U LACKE; Leberstraße 96
GLASEREI IDEAL; Hauffgasse 12/5
GÜLTEKIN TAXI- U MIETWAGEN; Am Kanal 35
HERBICH DACH; Sedlitzkygasse 7
HERDER-APOTHEKE; Ehamgasse 4
HERZOG WERKSTÄTTE; Hauffgasse 22
HOBBYCENTER MÜLLER; Gottschalkgasse 17
HTB NIKTUS BAU; Geiselbergstraße 58
HYUNDAI MERCHANT MARINE (AUSTRIA);
Geiselbergstraße 17/6/Top 4
INTERFLEX DATENSYSTEME; Geiselbergstr 19
ISO-CAR KLEBTECHNIK; Leberstraße 108
KELLER RENE SCHLOSSEREI; Drischütz 8
KFZ - SERVICE WINTER KG; Felsgasse 3
KRATOCHVIL SPENGLEREI; Hauffgasse 25
LELOVICH ELEKTROINSTALLATIONEN;
Geiselbergstraße 53
MAKAL MALER; Gottschalkgasse 17
MANUELA HAND- U FUßPFLEGE;
Geiselbergstraße 41
MASTALIER GMBH; Rautenstrauchgasse 11
MOTORTRANS LOGISTIK; Hauffgasse 24
OGUZ DURMAZ TAXI; Sedlitzkygasse 23/1
PELKA BAUSTOFFE; Leberstraße 96
PENSION PECK; Simmeringer Hauptstraße 35
PIVONKA - FRISEUR; Sedlitzkygasse 18
ROHRSTAR ÖSTERREICH; Leberstraße 96
ROLLAND HAIRTREND; Geiselbergstraße 31
RUSCHKA TABAKTRAFIK; Geiselbergstr 35-37
S & T AUSTRIA COMPUTER; Geiselbergstr 17
SALON HELGA KOSMETIKINSTITUT;
Felsgasse 9
SALON SILVIE FRISEUR; Hauffgasse 6
SEDA FESTARTIKEL; Geiselbergstraße 58
"SERVUS GRÜSS DICH" BEISL;
Geiselbergstrasse 38-42
SIMMERINGER BIERGARTL; Geiselbergstr 41
**SIMMERINGER LANDBIER
CAFE - RESTAURANT**;
Simmeringer Hauptstraße 50
SIMMERINGER PFERDESPEZIALITÄTEN;
Gottschalkgasse 10
SPEED CAR KFZ- REPARATUR; Leberstr 96
STEVANOVIC SCHUHE; Geiselbergstraße 48
SUMETZBERGER ELEKTROINSTALLATIONEN;
Leberstraße 108-110
SZENE WIEN; Hauffgasse 26
TEAM SPORT GÜTTLER; Geiselbergstraße 33
TEAMSPOORT GÜTTLER; Geiselbergstraße 33
TIERARZT GMBH DR. GLATZL; Hauffgasse 24
TIERKLINIK SIMMERING; Geiselbergstr 35-37
TITANIC DIVING; Hauffgasse 13/5-6
TROPICO MARKT;
Simmeringer Hauptstraße 56
TS MÖBELERZEUGUNGS- U HANDEL;
Hauffgasse 24
UCB PHARMA; Geiselbergstraße 17-19/2/5
WIENER GEBIETSKRANKENKASSE;
Herborgtgasse 22
ZAVLACKY TRANSPORT; Hauffgasse 16
ZIELPUNKT; Geiselbergstraße 49
ZOOHAUS SIMMERING; Hauffgasse 17

Die Wiener Grätzl



BLÜTENZEIT

Zeitgemäße Floristik, kompetente Beratung, perfektes Service sowie kreatives Gestalten, darauf wird bei uns sehr viel Wert gelegt. Weiters zählt ein effizienter Arbeitsablauf, sowie das Eingehen auf jeden Kundenwunsch zu unseren Stärken. Jede Veranstaltung bedeutet eine besondere Herausforderung für uns. Fordern Sie uns heraus, und wir stellen unsere Kreativität unter Beweis.

ÖFFNUNGSZEITEN

Montag bis Freitag 8-18 Uhr

Samstag 8-13 Uhr

1110 Wien, Simmeringer Hauptstraße 72

Tel. / Fax +43 01/743 54 70

bluetenzeit@gmx.at

www.bluetenzeit.at



SIMMERINGER PFERDE- SPEZIALITÄTEN

UND WURSTWAREN ALLER ART

- Heißer Pferdeleberkäse in verschiedenen Sorten

- Pferdegulasch
- Wurstspezialitäten
- Brötchenservice

... Oder genießen Sie doch lieber ein Schmankerl in unserem Imbiss!
Wir freuen uns auf Ihren Besuch!

1110 Wien

Gottschalkgasse 10

Tel.: 01 74 31 780

WERBUNG



CAFE KONDITOREI ALBRECHT

Aus unserem großen Mehlspeisenangebot, Confitserie, Konfekt, Bonbonieren zu wählen, fällt schwer. Ob Geburtstag, Hochzeit, usw. Bei unserem Tortenangebot gibt's hier für jeden Anlass die Richtige. Das „süße Telegramm“ ist wahrscheinlich einzigartig in Wien.

Kommen Sie einfach bei uns vorbei. Wir informieren Sie gerne.

Das Café bietet aber noch mehr: Werktags bieten wir unseren Kunden ein Mittagmenü, Samstag und Sonntag einen Tagesteller - selbstverständlich auch zum Mitnehmen! Sehr beliebt bei Jung und jung Gebliebenen ist unser gemütlicher Innergarten.



ÖFFNUNGSZEITEN:

Mo – Sa 7.30-20 Uhr

So UND Fei 8-19 Uhr

11. Simmeringer Hauptstraße 121

Tel. 01/7492320

cafe.albrecht@chello.at

WERBUNG

Die Wiener Grätzl



TROPICO MARKT AHMAD MUKHTAR

Riesige Auswahl von Spezialitäten
aus Asien & Afrika.

Sehr freundliche Bedienung.

Öffnungszeiten:

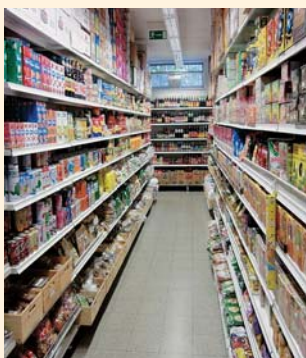
Mo - Sa 9.00 bis 21.00 Uhr

1110 WIEN,

SIMMERINGER HAUPTSTR. 56

TEL.: 01/967 28 65

FAX: 01/967 28 73



SIMMERINGER LANDBIER CAFE - RESTAURANT

Sehr gemütliches, typisches
Wiener Beisl mit gutbürgerlichen Speisen
und absolut stimmigen Preis-Leistungsver-
hältnis. Ab 6. Oktober laden wir Sie

zu unseren Wildwochen

Montag - Samstag 10.30 bis 23.30,

Sonntag 10.30 bis 21

Simmeringer Hauptstraße 50,

1110 Wien

Tel. 01 / 749 42 54



WERBUNG

"SERVUS GRÜSS DICH" E. WALLNER KG

Sehr gemütliches, mit viel Liebe
zum Detail eingerichtetes Beisl
und mit Wiener Küche, die besser
nicht sein kann.

MO bis SA 10:00 bis 23:00 Uhr
SO und FT 11:00 bis 15:00 Uhr
Geiselbergstrasse 38-42

1110 Wien

Tel. und Fax 01/967 23 49

servus-wirt@chello.at
www.servus-wirt.at



PENSION PECK

Ganz gleich, ob Sie einen Wienurlaub
geplant haben oder auf Geschäftsreise
unterwegs sind — bei uns können
Sie sich so richtig wohl fühlen.

Wir bieten Ihnen angenehme,
gepflegte Atmosphäre und gute Infra-
struktur zu moderaten Preisen.

11., Simmeringer Hauptstraße 35
Tel. & Fax: +43 / 1 / 945 98 71
Mobil: +43 / 660 / 148 80 81

www.hotel-pension-peck.at
info@hotel-pension-peck.at

DORIS FRISÖRSALON

ÖFFNUNGSZEITEN

Di - Fr 8.00 - 18.00 Uhr

Sa 8.00 - 13.00 Uhr

Montag Ruhetag

Simmeringer Hauptstr 107

1110 Wien

Tel +43 1 7498750



EINE HOMMAGE AN UNSERE PARTNER UND FREUNDE

Die „Wiener Grätzl“, diese wunderschönen Kleinode unserer Stadt, Betriebe, die sonst nur Nahversorger sind, wollen wir hier vor den Vorhang bitten. Diese Aktion wurde von höchsten Stellen großartig unterstützt und so danken wir besonders der **WKW** mit ihren **Sparten Handel, Tourismus & Freizeitwirtschaft**, den **Wiener Einkaufsstraßen** und der **Stadt Wien**. Ohne ihre Unterstützung hätten wir diese Aktion, die wir im Vorjahr gestartet haben, heuer nicht fortsetzen können. Dafür sagen wir herzlichen Dank! Übrigens: im nächsten „SERVUS in Wien/November 2011“ stellen wir Ihnen das Wiener Grätzl rund um den **Westbahnhof** vor. Näheres zu den Wiener Grätzl: www.servus-in-wien.at

WERBUNG